

**КРЕПЕЖ TANERS**


Болт быстрого монтажа. M8



Болт DIN933



Саморез DIN7981



Шайба усиленная DIN9021



Гайка соединительная DIN6334



Гайка DIN934

- Крепеж **TANERS** обеспечивает надежное соединение фиксируемых элементов.
- Используется для крепления профиля, консолей, опорных пластин, скоб и других элементов к любым поверхностям.
- В связке с другими продуктами **TANERS** появляется возможность создавать сложные пространственные конструкции.

Тип изделия	Резьба (M). Диаметр (мм).	Длина, мм	Материал изделия
Болт быстрого монтажа	M8	30/50/80	оцинкованная сталь
Болт быстрого монтажа	M10	50	оцинкованная сталь
Болт DIN933	M8	20	оцинкованная сталь
Саморез DIN7981	4,8	16	оцинкованная сталь
Шайба усиленная DIN9021	M8/M10	-	оцинкованная сталь
Гайка соединительная DIN6334	M8	-	оцинкованная сталь
Гайка DIN934	M8/M10	-	оцинкованная сталь

## ПРИМЕНЕНИЕ КРЕПЕЖА ПРИ МОНТАЖЕ СИСТЕМ ТРУБ. БОЛТ БЫСТРОГО МОНТАЖА TANERS.



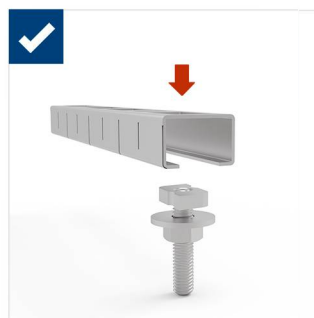
### Описание

Болт быстрого монтажа **TANERS** изготовлен из оцинкованной стали, применяется в качестве соединительной детали между трубным хомутом и фиксирующим элементом.

Используется для крепления к профилю, опорам, консолям, опорным пластинам, скобам и др.

Болт быстрого монтажа **TANERS**. Комплектация: шпилька, шестигранная гайка, шайба, фигурная гайка.

В связке с другими продуктами **TANERS** появляется возможность создавать сложные высокопрочные пространственные конструкции.



### ✓ ПРОЧНОСТЬ

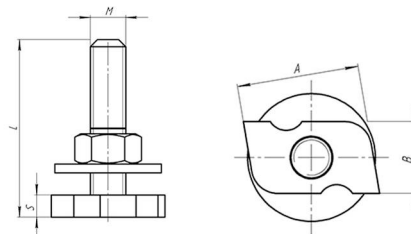
Обеспечивает надежное соединение фиксируемых элементов.

### ✓ БЫСТРЫЙ МОНТАЖ

Является комплексным решением, полностью готово к монтажу, позволяет экономить до 40% времени.

### ✓ РЕГУЛИРОВКА

Удобная регулировка и фиксация. Равномерное распределение нагрузки.



L, мм	M, мм	A, мм	B, мм	S, мм
30	M8	23	13,5	5
50	M8	23	13,5	5
80	M8	23	13,5	5
50	M10	23	13,5	5

### Сопутствующие продукты TANERS

